



Pracownia Projektowa Skarżyński
72-100 Goleniów, ul. Sportowa 3D m5

***Przebudowa I piętra
budynku wchodzącego w skład Samodzielnego Publicznego
Szpitala Powiatowego w Goleniowie – Oddział Szpitalny, Zakład
Opiekuńczo - Leczniczy.***

Adres budowy:

działka nr 212, obręb geod. nr 3, Goleniów
72-100 Goleniów, ul. Nowogardzka 2

Inwestor:

Powiat Goleniowski
72-100 Goleniów
ul. Dworcowa 1

Branża:

INSTALACJA TLENU

OŚWIADCZENIE:

Zgodnie z art. 20 ust. 4 Ustawy Prawo Budowlane (Dz. U. z 2003r. nr 207, poz. 2016 oraz z 2004r. nr 6, poz. 41, nr 92, poz. 881 i nr 93, poz. 888), oświadczam, że projekt budowlany został sporządzony zgodnie z obowiązującymi przepisami oraz zasadami wiedzy technicznej

Autor:	mgr inż. Bogdan Tołkacz upr. nr 579/Sz/94	
Spawdził:	mgr inż. Barbara Napiontek upr. nr 125/Sz/86	
Opracował:		

Goleniów, Wrzesień 2011

ZAWARTŚĆ OPRACOWANIA

I. OPIS TECHNICZNY

1. Przedmiot opracowania
2. Podstawa opracowania
3. Zakres opracowania
4. Zewnętrzne instalacja tlenu
5. Wewnętrzne instalacja tlenu
6. Wytyczne montażu i próby instalacji gazów medycznych

II. RYSUNKI

- | | |
|--|---------------|
| 1. Projekt zagospodarowania terenu – zewnętrzna instalacja tlenu | skala 1 : 500 |
| 2. Rzut pierwszej kondygnacji – instalacja tlenu | skala 1 : 50 |
| 3. Rozwinięcie instalacji tlenu | skala 1 : 50 |

- 3 -

I. OPIS TECHNICZNY

1. PRZEDMIOT OPRACOWANIA

Przedmiotem opracowania jest projekt wykonawczy: Przebudowa I piętra budynku wchodzącego w skład Samodzielnego Publicznego Szpitala Powiatowego w Goleniowie – Oddział Szpitalny, Zakład Opiekuńczo – Leczniczy – Instalacja tlenu.

2. PODSTAWA OPRACOWANIA

- Projekt zagospodarowania terenu.
- Uzgodnienia międzybranżowe.
- Aktualne normy i zarządzenia.
- projekt wykonawczy - architektura
- Projekt budowlany: Remont pomieszczeń I piętro budynku wchodzącego w skład Samodzielnego Publicznego Szpitala Powiatowego w Goleniowie – Oddział Szpitalny, Zakład Opiekuńczo - Leczniczy. – Instalacja tlenu, opracowany przez Pracownię Projektową Skarżyński w Goleniowie przy ul. Sportowej 3D m 5 w lipcu 2011 r.

3. ZAKRES OPRACOWANIA

Opracowanie obejmuje projekt zewnętrznej instalacji tlenu oraz wewnętrznej instalacji tlenu w projektowanym budynku.

4. ZEWNĘTRZNA INSTALACJA TLENU

W celu doprowadzenia gazów medycznych do projektowanego budynku zaprojektowano zewnętrzną instalację tlenu łączącą projektowany budynek z szpitalną zewnętrzną instalacją tlenu.

Projektowane rurociągi ułożone będą w terenach zielonych. Trasę rurociągów tlenowych przedstawiono na rys. nr 1.

Zewnętrzną instalację gazów medycznych zaprojektowano z rur miedzianych w gatunku Cu DHP odtłuszczone wg PN-EN 13348 z miedzi odtlenionej i dostosowanej dla potrzeb instalacji gazów medycznych. Połączenia należy wykonać za pomocą złączek miedzianych (wg EN 1254) lutem twardym przy zastosowaniu elektrod miedzianych (wg DIN 8513). Rury powinny zostać odtłuszczone a zanieczyszczenia mechaniczne usunięte przez przedmuchiwanie strumieniem gazu obojętnego (azotu).

Przejście rurociągów przez przegrody budowlane w tulejach ochronnych z PCV.

Na odgałęzieniu od zewnętrznej instalacji szpitalnej do projektowanego budynku należy zainstalować zawór odcinający kulowy.

Rurociągi gazów medycznych należy ułożyć w ziemi w wykopie o szerokości 60 cm i głębokości 110 cm. Rurociągi należy ułożyć na podsypce z piasku o grubości podsypki 20 cm. Zasypywanie wykopu warstwami 20 cm ze starannym zagęszczeniem warstw zasypowych. Pierwszą warstwę zasypową do wysokości 20 cm nad wierzch rury należy wykonać ręcznie z piasku. Piasek dokładnie zagęścić. Następnie ułożyć taśmę znacznikową (żółtą) o szerokości

10 cm na całej długości przewodu podziemnego. Następnie zasypać wykop rodzimym gruntem (bez kamieni, korzeni itp.) o grubości 20 cm.

Po zmontowaniu rurociągów a przed zasypaniem należy wykonać próby ciśnieniowe.

5. WEWNĘTRZNE INSTALACJA TLENU

Instalacja tlenu będzie doprowadzać tlen do punktów poboru w projektowanym budynku. Źródłem tlenu będzie zewnętrzna instalacja tlenu. Rozprowadzenie instalacji tlenu po projektowanych pomieszczeniach po ścianach pod stropem korytarza nad drzwiami w tynku. Trasy projektowanych rurociągów przedstawiono na rys. nr 2.

Odcinki poziome instalacji tlenowej należy układać ze spadkiem przewodu min. 4 ‰ w kierunku przepływu gazu.

Przewody instalacji tlenu należy prowadzić w bruzdach ściennych. Przewody należy mocować do ścian za pomocą uchwytów.

Odstępy między podporami dla przewodów poziomych:

- dla rur o średnicy 8-10 mm co 1,1 m
- dla rur o średnicy 12-15 mm co 1,3 m

Odstępy między podporami dla przewodów pionowych:

- dla rur o średnicy 8-10 mm co 1,3 m
- dla rur o średnicy 12-15 mm co 1,8 m

Instalację tlenu zaprojektowano z rur miedzianych w gatunku Cu DHP odtłuszczone wg PN-EN 13348 z miedzi odtlenionej i dostosowanej dla potrzeb instalacji gazów medycznych.

Połączenie przewodów lutem twardym. Przejście rurociągów przez przegrody budowlane w tulejach ochronnych z PCV.

Do kontroli pracy instalacji zaprojektowano w korytarzu punkt informacyjno sygnalizacyjny składający się z Strefowego Zespołu Kontrolnego Gazów Medycznych SZKG – 1 i panelu alarmującego – monitorującego PAM - 1.

Sygnalizator braku gazów umieszczony będzie naprzeciwko dyżurki pielęgniarek.

Skrzynka zaworowa musi być wyposażona w urządzenia do zdalnego monitorowania instalacji.

Jako punkty poboru gazów zastosowano ściennie punkty poboru gazów typu AGA.

6. WYTYCZNE MONTAŻU I PRÓBY INSTALACJI GAZÓW MEDYCZNYCH

- Instalację gazów medycznych należy wykonać zgodnie z wymogami normy PN-EN 7396-1
- Zastrzeżenia przy pracach montażowych instalacji tlenowej muszą być pouczeni o groźnych konsekwencjach zatłuszczenia przewodów i armatury. Wszelkie prace montażowe muszą być wykonane czystymi rękoma i odtłuszczonymi narzędziami.
- Kolana i łuki wykonać promieniem nie mniejszym niż 5-krotna średnica zewnętrzna rury.
- Połączenia nierozłączne winny być lutowane lutem twardym przy użyciu odpowiednich kształtek lub złązek.
- Przejście rur przez przegrody zabezpieczyć tulejami z PCV.
- Instalację gazów medycznych należy uziemić zgodnie z obowiązującymi przepisami.
- Zawory odcinające montować na wys. 1.7 m. od podłogi a sygnalizacyjne punkty informacyjne na wys. 1.8 m. od podłogi.

- Rurociągi prowadzone w tynku należy oznakować malując na tynku linie zgodne z PN - 70/N-01270.
- W trakcie montażu instalacji należy przeprowadzać odcinkowe próby szczelności.
- Po zakończeniu montażu i pomyślnych wynikach prób szczelności całą instalację należy zdezynfekować, przedmuchać sprężonym powietrzem z butli lub azotem i sprawdzić czystość gazu.

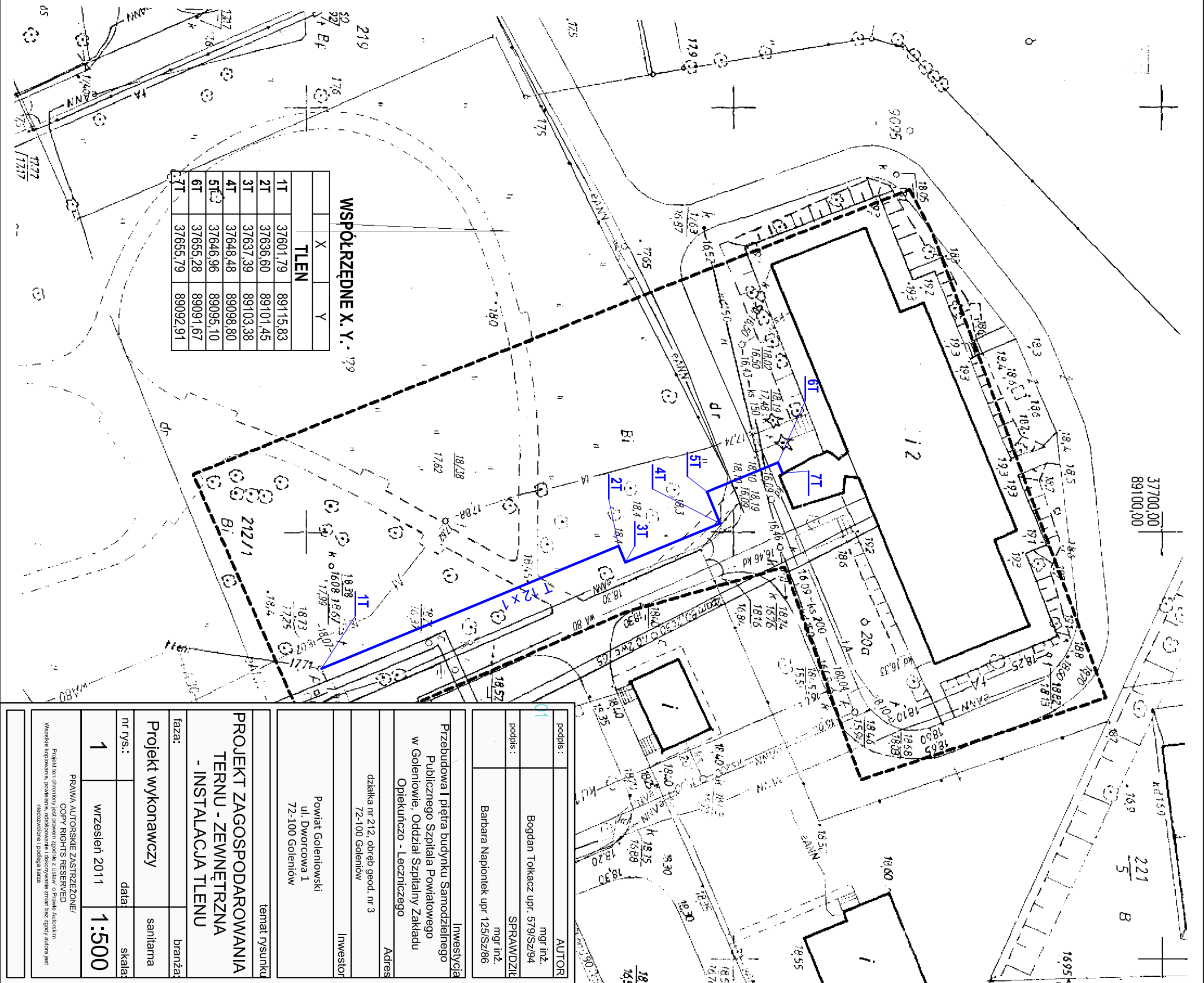
6.1. Próby

1. Po zakończeniu montażu przystąpić do prób zgodnie z wymogami normy PN-EN 7396-1
Próbę ciśnieniową należy przeprowadzić w obecności osób kompetentnych, sporządzając protokół z jej przebiegu i ostatecznego wyniku. Po napełnieniu instalacji sprężonym powietrzem, ustaleniu się temperatury i uzyskaniu odpowiedniego ciśnienia należy butle odłączyć i zapisać w protokole godzinę, ciśnienie w instalacji i temperaturę otoczenia. Ciśnienie próbne dla instalacji tlenu = 1.0 MPa.
2. Instalację można uznać za szczelną jeżeli po 24 godz. manometry nie wykażą spadku ciśnienia poza ewentualną odchyłkę wynikającą z różnicy temperatur.
3. Przekazując instalację użytkownikowi należy pozostawić ją pod ciśnieniem roboczym.

opracował:
mgr inż. Bogdan Tołkacz

Karta rejestracyjna informatycznej kopii mapy (wórnika)

Obreńb 3 – Goleniów dz. 212/1 Miasto Goleniów Powiat goleniowski Woj. zachodniopomorskie			
Skala 1:500 Układ współrzędnych – „65” Poziom odniesienia wysokości: Kronszadt 86 Kierownik Antoni Szadkowski Upr nr 17493		ASMAT USŁUGI GEODEZYJNE Antoni Szadkowski 72-123 Kliniska Wielkie ul. Szczecińska 5B Tel. (091) 418-48-32, kom. 602 468 355 NIP 856-120-71-80, REGON 810791776	
Mapę do celów projektowych sporządzono przy wykorzystaniu: 1. mapy zasadniczej w skali 1:500 sekcja: 11b-3 2. danych branzowych części uzbrojenia podziemnego 3. pomiaru zieleni wysokiej i pomników przyrody oraz pomiaru innych obiektów wskazanych przez projektanta. 4. opracowanych geodezyjnie elementów planu zagospodarowania przestrzennego (linie rozgraniczające, linie regulacyjne, osie ulic)		Wykonano w ramach roboty geodezyjnej KERG –1378/2011 zgłoszonej w PODGiK w Goleniowie W zakresie opracowania znajdują się punkty osnowy geodezyjnej nr: brak	
Na mapie do celów projektowych wyznaczono następujące uzgodnienia: Przez ZUDP projekty sieci uzbrojenia terenu: brak projektów		Granice i nr działek ewidencyjnych według danych PODGiK w: Goleniowie z dnia: 27.06.2011r.	
Informacje dodatkowe: 1. - - - zakres pomiaru 2. Redakcja znaków zgodna z instrukcją techniczną K-1 (1979)/K1 3. Mapa nadaje się do celów projektowych w zakresie pomiaru Słupień kartometryczności mapy do celów projektowych jest zgodny z przepisami instrukcji technicznej K-1 (1979)/K1 4. (Podstawowa Mapa Kraju z1998r.) 5. Wszystkie trwałe obiekty budowlane podlegają wytyczeniu przez 6. jednostkę wykonawstwa geodezyjnego 7. nie wyklucza się istnienia w terenie również uzbrojenia, o którym brak było informacji branzowych i nie zostało odnotowane w czasie inwenturyzacji geodezyjnej 8. Wykonano metodą skanowania i kalibracji 9. Przekazano w pliku tif, tiff, dwg		Rejestracja:	
Uzbrojenie podziemne opracowano na podstawie: 1. Danych branzowych – z literą B 2. Pośredniego ustalenia przebiegu aparaturą elektromagnetyczną – z literą A 3. Bezpośrednich pomiarów powykonawczych- bez litery		Udostępnianie i rozpowszechnianie otrzymanych materiałów jest zabronione art.18 Ustawy Prawo Geodezyjne	
W związku z tym w częściach 1 i 2 nie gwarantuje się kompletności a dokładność położenia uzbrojenia na mapie może być niższa od dokładności kartometrycznej mapy.		(miejsce na pieczęć)	
Aktualność wórnika na dzień: 07.07.2011r.			



AUTOR mgr inż. Bogdan Tokacz upr. 579/Sz194	
SPRAWDZIŁ mgr inż. Barbara Napiontek upr 125/Sz186	
Inwestycja Przebudowa I piętra budynku Samodzielnego Publicznego Szpitala Powiatowego w Goleniowie, Oddział Szpitalny Zakładu Opiekuńczo - Leczniczego	
Adres działka nr 212, obręb geod. nr 3 72-100 Goleniów	
Inwestor Powiat Goleniowski ul. Dworcowa 1 72-100 Goleniów	
temat rysunku	
PROJEKT ZAGOSPODAROWANIA TERENU - ZEWNĘTRZNA - INSTALACJA TLENU	
faza:	
Projekt wykonawczy	
nr rys.:	data:
1	wrzesień 2011
skala:	
1:500	
PRAWA AUTORSKIE ZASTRZEŻONE! COPY RIGHTS RESERVED Wszystkie kopierowne, powielanie, oddrukowanie i dokonywanie zmian bez zgody autora jest nielegalne i podlega karze	

